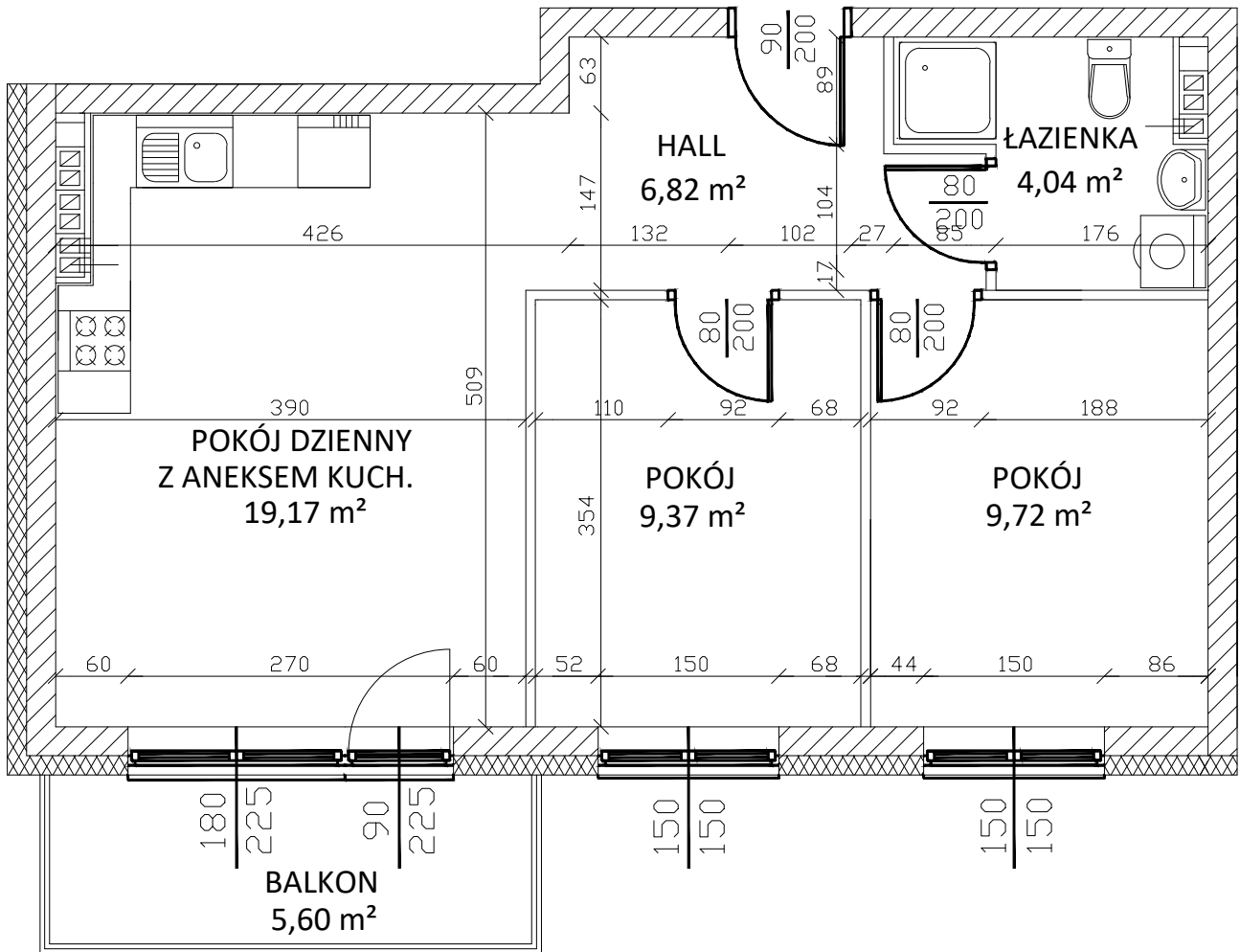


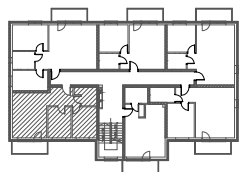
Ul. Przyszkolna, 09-401 Płock
BUDYNEK NR 1
II PIĘTRO, mieszkanie nr **12**
 Powierzchnia: **49,12 m²**



Zestawienie pomieszczeń:

Lokalizacja:

- pokój dzienny z aneksem kuch.	19,17 m ²
- pokój	9,37 m ²
- pokój	9,72 m ²
- łazienka	4,04 m ²
- hall	6,82 m ²



UWAGI:

- wymiary podano pomiędzy ścianami nieotynkowanymi,
- powierzchnię mieszkania podano po uwzględnieniu tynku gr. 1,5-2,0 cm.



ul. Kutnowska 28B/16
 09-401 Płock
www.pbuinterbudplock.pl

INTERBUD
 Przedsiębiorstwo
 Budowlano-Ustugowe

POWIERZCHNIA UŻYTKOWA	49,12 m ²
- balkon	5,60 m ²